

MINISTERSTWO CYFRYZACJI

**Nowe podejście
do cyfryzacji
usług publicznych
i zarządzania IT
w kraju**



Portal gov.pl _____ **6**

Cyfrowa
Tożsamość _____ **7**

System
Rejestrów
Państwowych _____ **8**

Aplikacje.gov.pl _____ **9**

Platforma
Integracji
Usług i Danych _____ **10**

Zintegrowana
platforma
analityczna _____ **11**

Wspólna
Infrastruktura
Państwa _____ **12**

Otwarte Dane –
dostęp, standard,
edukacja _____ **13**

ZMIENIAMY PODEJŚCIE DO CYFRYZACJI!

W październiku 2016 Ministerstwo Cyfryzacji ogłosiło odświeżoną strategię cyfryzacji Państwa i wprowadziło nową strukturę organizacyjną, mającą umożliwić jej realizację. Celem strategii jest umożliwienie obywatelom dostępu do przejrzystej, sprawnej i nowoczesnej administracji, pozwalającej na czynny udział w procesach, które stanowią podstawę rozwoju społecznego i gospodarczego.

Minister Cyfryzacji zamierza zrealizować potencjał cyfryzacji w rozwoju państwa poprzez:

1.

Optymalizację funkcjonowania administracji oraz obniżenie kosztów

- Automatyzacja procesów
- Redukcja zatrudnienia w sektorze publicznym
- Obniżenie kosztów realizacji projektów informatycznych

2.

Zwiększenie przychodów do budżetu państwa bez podnoszenia podatków

- Zamykanie luk podatkowych poprzez zwiększenie transparentności i efektywności systemów informatycznych
- Zwiększenie obrotu handlowego

3.

Rozwój gospodarczy

- Tworzenie gospodarki cyfrowej i zautomatyzowanej
- Wspieranie innowacyjności w sektorze IT
- Budowa infrastruktury teleinformatycznej

4.

Ułatwienie życia obywatelom

- Zdalny dostęp do usług publicznych
- Usprawniona komunikacja
- Ograniczenie wykorzystania dokumentów w formie papierowej

5.

Zarządzanie państwem oparte na faktach

- Zintegrowane systemy analityczne
- Dostęp do danych w czasie rzeczywistym

Te ambitne cele zostaną zrealizowane poprzez wdrożenie

Planu Działań Ministra Cyfryzacji.



PLAN DZIAŁAŃ MINISTRA CYFRYZACJI

W ramach Planu Minister Cyfryzacji uruchamia **szereg horyzontalnych, systemowych projektów**, mających na celu stworzenie sprawnego i spójnego systemu, który przyczyni się nie tylko do rozwoju gospodarczego kraju, lecz przede wszystkim do **wygody obywateli**. Produkty tych projektów składają się na Architekturę Informacyjną Państwa, są komplementarne i interoperacyjne. Dzięki nim powstanie fundament informatyzacji państwa.

Architektura Informacyjna Państwa pozwoli na udostępnianie **wysokiej jakości usług cyfrowych**. Będzie też punktem odniesienia dla opiniowania projektów informatycznych, zgłaszanych przez jednostki administracji, zapewniając ich interoperacyjność i służebną rolę administracji wobec obywateli.

PROJEKTY, KTÓRE SKŁADAJĄ SIĘ NA DOCELOWĄ ARCHITEKTURĘ INFORMACYJNĄ PAŃSTWA:

1. **Portal Gov.pl** – brama informacyjno-usługowa państwa polskiego

2.

Cyfrowa Tożsamość – krajowy oraz paneuropejski schemat identyfikacji elektronicznej

3.

System Rejestrów Państwowych – wyposażony w referencyjny model tworzenia i utrzymywania kluczowych rejestrów państwa oraz mechanizmy udostępniania gromadzonych w nim informacji

4.

Aplikacje.gov.pl – jednolity system elektronicznego zarządzania dokumentacją administracji rządowej

5.

Platforma Integracji Usług i Danych – utrzymanie centralnego rejestru usług, techniczna integracja systemów oraz centralne monitorowanie i raportowanie dostępności usług oraz danych

6.

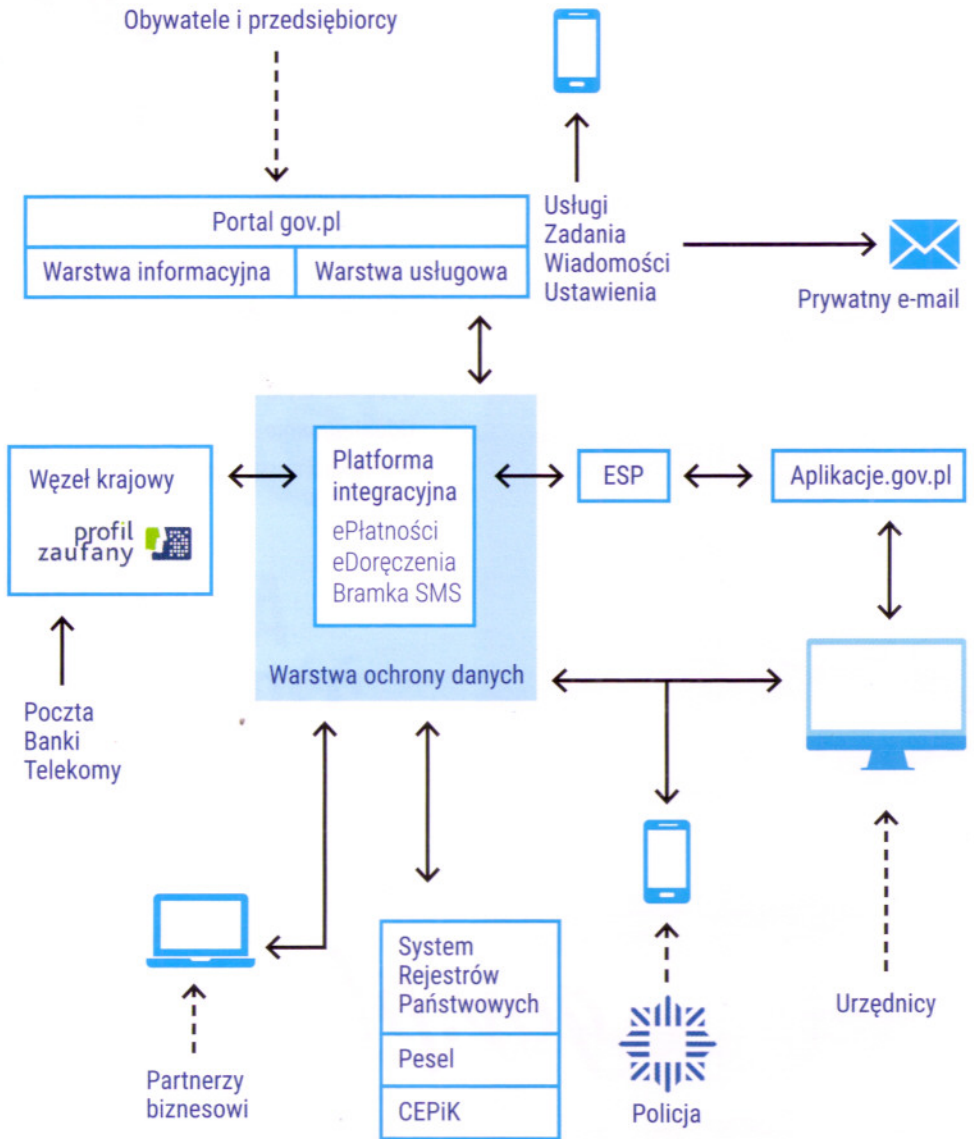
Zintegrowana Platforma Analityczna – narzędzie do zarządzania zasobami informacyjnymi państwa

7.

Wspólna infrastruktura państwa – czyli model centralizacji infrastruktury, integracji zasobów i systemów, a następnie ich utrzymania

8.

Otwarte Dane – poprawa dostępności, jakości i zwiększenie możliwości ponownego wykorzystywania danych publicznych

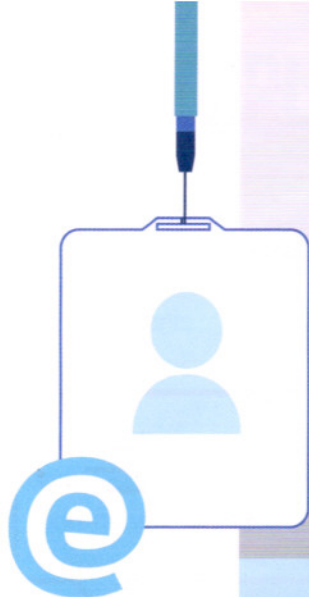


PORTAL GOV.PL

- Główna brama informacyjno-usługowa i punkt kontaktu między obywatelem oraz państwem
- Kompleksowy portal internetowy udostępniający zasoby informacyjne państwa poprzez ich centralizację z obecnie rozproszonych źródeł
- Baza wiedzy o administracji
- Udostępnianie usług elektronicznych poziomu transakcyjnego



gov.pl



CYFROWA TOŻSAMOŚĆ

- **Zapewnienie możliwości identyfikacji elektronicznej w ramach realizacji e-usług publicznych polskim obywatelom i przedsiębiorcom**
- Model federacyjny – wykorzystanie systemów identyfikacji elektronicznej zarówno z sektora publicznego, jak i prywatnego (np. bankowego, telekomunikacyjnego) w usługach publicznych
- Budowa krajowego węzła tożsamości, który będzie pośredniczył w weryfikacji tożsamości z różnych systemów, gwarantując bezpieczeństwo takiej weryfikacji



SYSTEM REJESTRÓW PAŃSTWOWYCH

- **Budowa referencyjnego modelu przechowywania i przetwarzania danych w rejestrach państwowych**
- Zlikwidowanie potrzeby wielokrotnego gromadzenia tych samych informacji
- Wykorzystanie jednej danej z rejestru referencyjnego (np. PESEL) do pozyskiwania informacji o obywatelach w realizacji usług publicznych
- **Usprawnienie usług świadczonych przez administrację** i znaczące obniżenie kosztów utrzymania rejestrów oraz kosztów społecznych

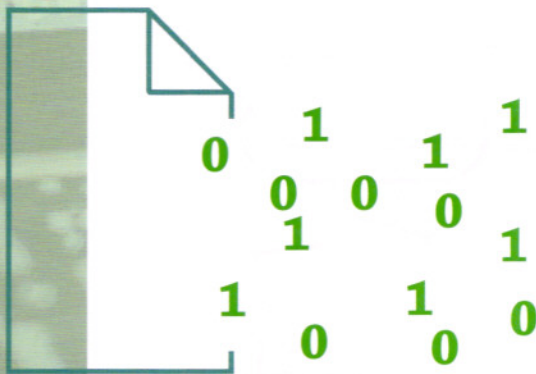
APLIKACJE.GOV.PL

- Zapewnienie administracji państwowej jednego z najważniejszych narzędzi do codziennej pracy operacyjnej poprzez usługę Elektronicznego Zarządzania Dokumentacją
- Udostępnianie poprzez portal aplikacje.gov.pl modułów dodatkowych w chmurze publicznej jako SaaS
- Wszystkie aplikacje wytworzone w ramach projektu oferowane będą administracji państwowej na zasadach niekomercyjnych
- **Zlikwidowanie zarządzania dokumentacją w sposób tradycyjny – papierowy**



PLATFORMA INTEGRACJI USŁUG I DANYCH

- **Bezpieczna, scentralizowana i standaryzowana platforma zarządzania procesami usługowymi oraz danymi w państwie**
- Integracja systemów administracji publicznej z systemami komercyjnymi
- Udostępnianie usług A2C, A2B, A2A
- Usprawniona i tańsza realizacja usług oraz integracja systemów





ZINTEGROWANA PLATFORMA ANALITYCZNA

- Hurtownia danych, integrująca dane z różnych rejestrów oraz dane operacyjne z systemów dziedzinowych
- Zestaw narzędzi analitycznych umożliwiających raportowanie oraz zaawansowaną eksplorację danych
- **Kluczowe źródło danych niezbędnych przy podejmowaniu decyzji przez organy administracji centralnej**
- Sprawniejsze działanie administracji, ograniczenie kosztów wynikających z powielania podobnych narzędzi w administracji



WSPÓLNA INFRASTRUKTURA PAŃSTWA

- Integracja i centralizacja infrastruktury teleinformatycznej państwa oraz racjonalizacja kosztowa jej utrzymania – czy państwo naprawdę potrzebuje 132 centrów przetwarzania danych?
- Utworzenie państwowej chmury obliczeniowej w oparciu o rozproszone CPD
- Likwidacja redundantnych zasobów infrastrukturalnych oraz zwiększenie wykorzystania istniejących zasobów
- **Obniżenie kosztów utrzymania infrastruktury, poprawienie kompetencji w zakresie zakupu licencji**

OTWARTE DANE – DOSTĘP, STANDARD, EDUKACJA

- Realizacja idei otwartych danych publicznych w Polsce
- Rozbudowa i dostosowanie do potrzeb różnych grup odbiorców portalu danepubliczne.gov.pl
- **Udostępnienie przedsiębiorcom i obywatelom danych zgromadzonych w rejestrach publicznych do ponownego wykorzystywania w celach komercyjnych i niekomercyjnych**
- Opracowane i upowszechnione w ramach szkoleń dla administracji standardy otwartości danych w 3 wymiarach: regulacji*prawnych, bezpieczeństwa i technicznych



Zapraszamy do współpracy!

Plan Ministra Cyfryzacji ma na celu wsparcie idei przejrzystej, sprawnej i nowoczesnej administracji. Osiągnięcie tego celu jest możliwe poprzez zbudowanie fundamentu cyfryzacji dla Państwa.

Ministerstwo oraz podległe mu instytucje posiada szeroki zasób kompetencji potrzebnych do zrealizowania tej wizji. Ale zawsze szukamy nowych talentów.

Jeśli praca nad projektami o niespotykanym zakresie oraz fundamentalnym znaczeniu dla kraju to coś dla Ciebie... czekamy na kontakt!



/StrezynskaAnna



/annastrezynska



/annastrezynska